

8. ВОЗДУХОРАСПРЕДЕЛИТЕЛИ: РЕШЕТКИ, ВЕНТИЛИ, ДИФFUЗОРЫ
ЩЕЛЕВЫЕ ДИФFUЗОРЫ

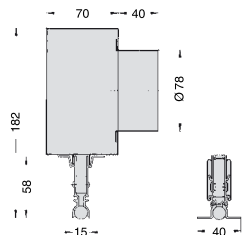
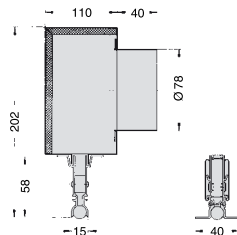
8.2.4.1. ЩЕЛЕВЫЕ ДИФFUЗОРЫ VSD15
VSD15

Щелевые диффузоры серии VSD15 целесообразно использовать для подачи воздуха в помещения высотой от 2,6 до 4 м с подшивными реечными или панельными потолками. В стандартном исполнении направляющие барабаны диффузоров окрашиваются в черный цвет (RAL 9005). Это соответствует существующим архитектурным требованиям – диффузоры не выделяются на фоне потолка.

По запросу щелевые диффузоры могут поставляться и с покрытием цвета естественного анодированного алюминия E6-C-0. Эта модификация отличается наличием двух продольных ребер и имеет маркировку VSD 15...-Z0. Используя щелевые диффузоры, удается добиться высоких значений коэффициента эжекции, что обеспечивает быстрое выравнивание температуры приточного воздуха до температуры в помещении.

Рекомендуемое значение расхода воздуха на диффузор составляет 8,25 л/сек · м. При этом допустима разность температур приточного воздуха и воздуха в помещении ±10 К. Щелевые диффузоры успешно используются в системах вентиляции как с постоянным, так и с переменным расходом воздуха.

Используя данную серию диффузоров, легко добиться нужного направления раздачи струи приточного воздуха. Достигается это путем изменения угла поворота пластмассовых направляющих барабанов, установленных в щелевых диффузорах.


VSD15

VSD15-A
VSD15-A-Z0

VSD15-D
VSD15-D-Z0
Код заказа

Данные коды не требуются для стандартной продукции

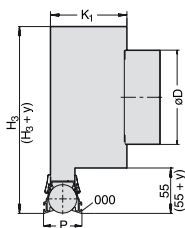
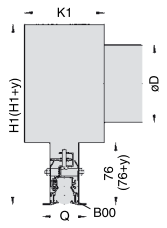
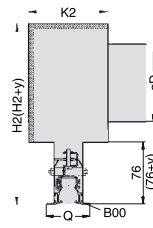
Статическая камера Статическая камера с шумопоглощающим покрытием Регулятор расхода Декоративные продольные планки Патрубок с уплотнением	VSD15 - A - M - Z0 - L / 900 / A9 / 0 / P1 / RAL 9016 / WH / WW	L ₁ (MM) Не используется 0 Стандартное исполнение VSD15 Black RAL 9005 VSD15-Z0 E6-C-0 P0 Порошковая краска RAL 9010 (GE 50%) ¹⁾ P1 Порошковая краска RAL 9006 (GE 30%) ¹⁾ Другие цвета RAL ... (GE 70%)	HL Раздача воздуха горизонтально влево HR Раздача воздуха горизонтально вправо WH Разнонаправленная горизонтальная раздача воздуха (стандартно)	0 Стандартные черные направляющие элементы WW Белые направляющие элементы
-------------------------------------------------------------------------------------------------------------------------------------------------------	-----------------------------------------------------------------	----------------------------------------------------------------------------------------------------------------------------------------------------------------------------------------------------------------------------------------------------------	-------------------------------------------------------------------------------------------------------------------------------------------------------	------------------------------------------------------------------------------

¹⁾ GE = Степень блеска
²⁾ см. документацию в каталогах или Интернетe

8. ВОЗДУХОРАСПРЕДЕЛИТЕЛИ: РЕШЕТКИ, ВЕНТИЛИ, ДИФFUЗОРЫ
ЩЕЛЕВЫЕ ДИФFUЗОРЫ

8.2.4.2. ЩЕЛЕВЫЕ ДИФFUЗОРЫ VSD35
VSD35

Щелевые диффузоры Серия VSD35 могут иметь от 1 до 4 щелей. Внешняя панель щелевого диффузора выполнена методом экструзии и не имеет соединительных швов. Серия VSD35 может устанавливаться в помещениях с высотой потолка от 2,6 м до 4 м. Небольшие габаритные размеры позволяют устанавливать щелевые диффузоры в запотолочное пространство подвесных потолков и монтировать в подвесные потолки. Щелевые диффузоры характеризуются высокими значениями коэффициента эжекции, что обеспечивает быстрое выравнивание температуры приточного воздуха до температуры в помещении. Рекомендуемый температурный перепад приточного воздуха и воздуха в помещении ± 10 К. Благодаря лёгкости изменения выдухораздачи щелевые диффузоры могут применяться в системах с постоянным или переменным расходом воздуха. Направление выдухораздачи можно настроить в соответствии с требуемыми условиями в помещении. Заводские настройки направляющих барабанов производится под заказ потребителя. Если впоследствии направление выдухораздачи необходимо изменить, то это можно осуществить поворотом направляющих барабанов после монтажа щелевого диффузора.


VSD35

VSD35-1...4-AA

VSD35-1...4-AS

VSD35-1...4-DS

Размеры (мм)									
Кол-во щелей	K_1	K_2	$H_1^{1)}$	$H_2^{1)}$	$H_3^{2)}$	$H_4^{2)}$	$P^{3)}$	Q	$\varnothing D$
1	100	138	228	248	202	223	35	55	98 123
2	138	176	258	278	233	253	62	82	123 138
3	176	214	276	296	251	271	89	109	138 158
4	214	254	308	328	283	303	116	136	158 198

Код заказа

Данные коды не требуются для стандартной продукции

VSD35 - 1 - AK - M - L / **900x98 x y** / **C6** / **B00** / **P1** / **RAL 9016** / **WH** / **WW**

Серия — 1
Количество щелей — 2, 3, 4
См. документацию на статические камеры — AK, DK, AA, AS, DS
Регулятор расхода — M
Патрубок с уплотнением — L

Размеры: $L_1 \times D \times y^{1)2)}$
 Щель без декоративных продольных планок
 Декоративные продольные планки
 Концевые заглушки ⁴⁾ — 000 ³⁾, B00
 Стандартное исполнение E6-C-0
 Порошковая краска RAL 9010 (GE 50%)
 Порошковая краска RAL 9006 (GE 30%)
 Другие цвета to RAL...(GE 70%)

Настройка: 0, P0, P1
 Указать цвет по RAL
 Раздача воздуха горизонтально влево HL
 Раздача воздуха горизонтально вправо HR
 Разнонаправленная горизонтальная раздача воздуха WH

Цвет: 0 Стандартные черные направляющие элементы
 WW Белые направляющие элементы

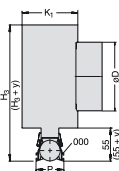
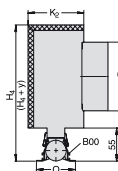
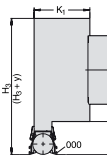
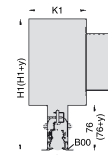
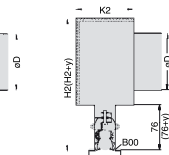
1) Со скрытым винтовым креплением, если $y = 0$ (стандартно), другие значения $y = 30, 55, 80$ и 104 мм
 2) С пружинными зажимами, если $y = 0$ (стандартно) другие значения $y = 30, 55, 80, 105$ и 129 мм
 3) Недоступно для исполнения AS и DS
 4) см. документацию в каталогах или Интернете

8. ВОЗДУХОРАСПРЕДЕЛИТЕЛИ: РЕШЕТКИ, ВЕНТИЛИ, ДИФFUЗОРЫ
ЩЕЛЕВЫЕ ДИФFUЗОРЫ

8.2.4.3. ЩЕЛЕВЫЕ ДИФFUЗОРЫ VSD50
VSD50

Щелевые диффузоры серии VSD50 могут иметь 1 или 2 щели. Диффузоры изготавливаются методом экструзии в виде единого профиля, не имеющего соединительных швов. Щелевые диффузоры предназначены для использования в помещениях с высотой потолка от 2,60 м до 4,00 м. Небольшие габаритные размеры дают возможность монтировать их в запотолочное пространство подвесных потолков. Щелевые диффузоры характеризуются высокими значениями коэффициента эжекции, что обеспечивает быстрое выравнивание температуры приточного воздуха до температуры в помещении. Рекомендованная разность температур приточного воздуха и помещения ± 10 К. Легкость изменения направления выходящей струи воздуха отличает этот вид диффузоров.

Чтобы добиться нужного направления воздушной струи достаточно изменить угол поворота направляющих барабанов. Это может быть выполнено и в заводских условиях, и на месте монтажа. Щелевые диффузоры могут применяться в системах вентиляции как с постоянным, так и с переменным расходом воздуха.


VSD50

VSD50-1...2-AK

VSD50-1...2-DK

VSD50-1...2-AA

VSD50-1...2-AS

VSD50-1...2-DS

Размеры (мм)									
Кол-во щелей	K_1	K_2	$H_1^{1)}$	$H_2^{1)}$	$H_3^{2)}$	$H_4^{2)}$	$P^3)$	Q	$\varnothing D$
1	100	138	267	287	242	262	50	70	123 158
2	138	176	307	327	282	302	92	112	158 198

Код заказа

Данные коды не требуются для стандартной продукции

VSD50 - 1 - AK - M - L / $900 \times 123 \times y$ / **C6** / **B00** / **P1** / **RAL 9016** / **WH** / **WW**

Серия — VSD50 - 1 - AK - M - L
Количество щелей — 1, 2
См. документацию на статические камеры — AK, DK, AA, AS, DS
Регулятор расхода — M
Патрубок с уплотнением — L

Размеры: $L_1 \times D \times y^{1)+2)}$
Концевые заглушки ⁴⁾ — 000³⁾, B00
Щель без декоративных продольных планок
Декоративные продольные планки

Стандартное исполнение E6-C-0
 Порошковая краска RAL 9010 (GE 50%)
 Порошковая краска RAL 9006 (GE 30%)
 Другие цвета to RAL...(GE 70%)

Раздача воздуха:
 Раздача воздуха горизонтально влево — HL
 Раздача воздуха горизонтально вправо — HR
 Разнонаправленная раздача воздуха — WH

Направляющие элементы:
 0 — Стандартные черные направляющие элементы
 WW — Белые направляющие элементы

Параметры:
 0 — P0
 P1

1) Со скрытым винтовым креплением, если $y = 0$ (стандартно), другие значения $y = 30, 55, 80$ и 104 мм
 2) С пружинными зажимами, фиксация $y = 0$ (стандартно) другие значения $y = 30, 55, 80, 105$ и 129 мм
 3) Недоступно для исполнения AS и DS
 4) см. документацию в каталогах или Интернете