

6. ЗАЩИТА ОТ ПОЖАРА

ЗАЩИТА ОТ ПОЖАРА

6.1.1. УНИВЕРСАЛЬНЫЕ ПРОТИВОПОЖАРНЫЕ КЛАПАНЫ СЕРИЯ FKA-EU

FKA-EU

Противопожарные клапаны Универсальные сертифицированы для использования в режиме нормально открытого клапана, в режиме нормально закрытого клапана и в режиме дымового клапана.

В режиме нормально открытого клапана, противопожарные клапаны предназначены для автоматического перекрытия воздухопроводов и предотвращения распространения дыма и огня через системы вентиляции кондиционирования зданий и сооружений.

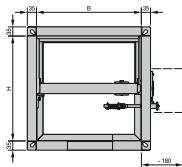
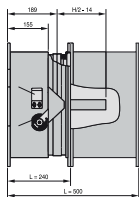
FKA-EU разработаны в соответствии с требованиями основных европейских стандартов. Однако для применения в каждой отдельной стране может потребоваться дополнительная сертификация местными контролирующими органами. Клапаны предназначены для монтажа в капитальных стенах и перекрытиях, а так же в легких строительных конструкциях. Монтажное положение клапана не зависит от направления движения воздуха.

Воздуховоды вентиляционной системы могут быть подсоединены непосредственно к корпусу клапана.

В случае возникновения пожара клапан закрывается при температуре 72°С как для варианта с плавкой вставкой, так и для варианта с сервоприводом с возвратной пружиной. Работоспособность механизма клапана можно проверить на месте монтажа.

Основные особенности

- Испытаны и имеют сертификат пожарной безопасности с пределом огнестойкости: в режиме нормально открытого клапана – EI 120; в режиме нормально закрытого клапана – EI 120; в режиме дымового клапана – EI 120.
- Пригодны для монтажа с помощью раствора в легкие перегородки
- Могут быть интегрированы в единую систему управления здания с TROXNETCOM.


FKA-EU


Тип привода	Код заказа
BLF230-T TR	Z43
BLF24-T-ST TR	Z45

FKA-EU с плавкой вставкой (Размеры, мм / Вес, кг) для корпуса L=240 мм / L=500 мм

H	B																					
	200	250	300	350	400	450	500	550	600	650	700	750	800	900	1000	1100	1200	1300	1400	1500		
200	7/11	8/12	8/13	9/14	10/15	10/16	11/17	12/18	13/19	13/20	14/21	14/22	15/23	16/24	17/25	18/26	19/28	21/30	22/32	23/34	25/36	26/38
250	8/12	8/13	9/14	10/15	11/16	12/17	13/19	13/20	14/21	15/22	16/23	17/24	17/25	20/29	22/31	23/33	25/36	27/38	28/40	30/42		
300	8/13	9/14	10/15	11/16	12/18	13/19	14/20	15/21	16/23	17/24	18/25	18/26	19/28	22/31	24/34	26/36	28/39	30/41	32/44	33/46		
350	9/14	10/15	11/16	12/18	13/19	14/21	15/22	16/23	17/25	18/26	19/27	20/29	21/30	25/34	27/37	29/39	31/42	33/45	35/47	37/50		
400	10/15	11/16	12/18	13/19	14/21	16/22	17/24	18/25	19/27	20/28	21/30	22/31	24/32	27/36	29/39	32/42	34/45	36/48	38/51	41/54		
450	11/16	12/18	13/19	14/21	16/22	17/24	18/25	20/26	21/28	22/30	23/32	24/33	26/35	29/39	32/42	34/45	37/49	39/52	42/55	44/58		
500	12/18	13/19	14/20	15/22	17/24	18/25	19/27	21/28	22/30	23/32	25/34	26/35	28/37	31/42	34/45	37/48	40/52	42/55	45/59	48/62		
550			15/22	16/23	18/25	19/27	21/29	22/30	23/32	25/34	27/36	28/38	30/40	34/45	37/47	39/51	42/55	45/59	49/62	52/66		
600			16/23	17/25	19/27	21/28	22/30	23/32	25/34	27/36	29/38	30/40	32/42	36/47	39/51	42/54	45/58	49/62	52/66	55/70		
650			17/24	19/26	21/28	22/30	23/32	25/34	27/36	29/38	31/40	32/42	34/45	38/49	42/54	45/58	49/62	52/65	55/69	59/74		
700			18/25	20/27	22/29	23/32	25/34	26/35	29/38	31/40	32/42	34/45	36/47	40/52	44/56	48/61	51/65	55/69	59/73	62/78		
750			19/27	21/28	23/31	25/33	26/35	28/37	30/40	32/42	34/44	36/46	38/49	43/55	46/59	51/64	54/69	58/72	62/77	65/81		
800			20/28	22/30	24/32	26/35	28/37	30/40	32/42	34/44	36/47	38/49	40/51	45/57	49/62	53/66	57/71	61/76	65/81	69/85		

Код заказа

FKA - EU / RU / 600 x 400 x 500 / A0 / Z43

Серия
FKS-EU

Вариант исполнения
Стандартный, код не требуется
Корпус окрашен порошковой краской -1
Корпус из нержавеющей стали -2

Страна
Россия
Другие страны по запросу

Аксессуары
если нет, код не требуется
Z00 до ZL08

Аксессуары для подключения
если нет, код не требуется
RO до SS

Габариты
W x H x L, мм

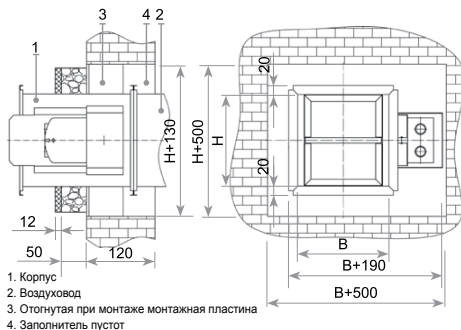
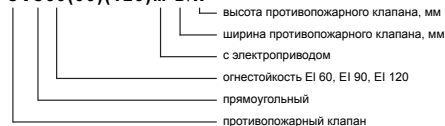
ВНИМАНИЕ: При заказе обязательно указать режим работы клапана: нормально открытый, нормально закрытый, дымовой

6. ЗАЩИТА ОТ ПОЖАРА

ЗАЩИТА ОТ ПОЖАРА

AMALVA
6.1.2. КЛАПАНЫ ПРОТИВОПОЖАРНЫЕ ПРЯМОУГОЛЬНОГО СЕЧЕНИЯ AMALVA
UVS(60/90/120)(M/S)

Противопожарный клапан предназначен для перекрытия проемов в местах прохода вентиляционных каналов через междуэтажные перекрытия, стены и перегородки. Производимые клапаны по признакам предела огнестойкости могут быть 60 минутные (EI 60) и 120 минутные (EI 120).


Образец заказа:
UVS60(90)(120)M-B/H


Ширина (B) и высота (H) клапана, мм	с электроприводом BELIMO с возвратной пружиной (M), EUR с НДС			с электроприводом HOOCON возвратной пружиной (MH), РУБ с НДС			с механическим приводом с возвратной пружиной и электромагнитом (S), РУБ с НДС		
	UVS 60M, €/шт.	UVS 90M, €/шт.	UVS 120M, €/шт.	UVS 60ML(MA), р./шт.	UVS 90ML(MA), р./шт.	UVS 120ML(MA), р./шт.	UVS 60S, р./шт.	UVS 90S, р./шт.	UVS 120S, р./шт.
100 - 100	247	248	248	10579	10632	10632	5594	5647	5647
150 - 150	250	252	252	10830	10939	10939	5845	5954	5954
200 - 200	254	256	256	11137	11296	11296	6152	6311	6311
250 - 250	257	260	260	11391	11655	11655	6406	6670	6670
300 - 300	262	266	266	11789	12160	12160	6805	7175	7175
350 - 350	267	273	273	12238	12710	12710	7253	7725	7725
400 - 400	285	293	293	13730	14418	14418	7687	8374	8374
450 - 450	291	301	301	14238	15138	15138	8195	9094	9094
500 - 500	297	310	310	14764	15928	15928	8720	9884	9884
550 - 550	304	320	320	15374	16750	16750	9331	10706	10706
600 - 600	312	331	331	16065	17706	17706	10022	11663	11663
650 - 650	320	343	343	16704	18715	18715	10661	12672	12672
700 - 100	264	268	268	11959	12329	12329	7327	7697	7697
700 - 200	275	281	281	12933	13462	13462	8300	8830	8830
700 - 300	284	295	295	13656	14608	14608	9024	9976	9976
700 - 400	305	320	320	15512	16782	16782	9821	11091	11091
700 - 500	315	334	334	16305	17893	17893	10615	12202	12202
700 - 600	323	346	346	17039	18997	18997	11349	13307	13307
700 - 700	340	366	366	18419	20641	20641	12728	14951	14951
750 - 100	278	282	282	13165	13483	13483	7475	7792	7792
750 - 200	290	296	296	14157	14739	14739	8466	9048	9048
750 - 300	299	310	310	14972	15924	15924	9281	10234	10234
750 - 400	308	325	325	15766	17141	17141	10428	11804	11804
750 - 500	318	339	339	16581	18327	18327	11243	12989	12989
750 - 600	328	340	340	17406	18461	18461	12068	13123	13123
750 - 700	344	372	372	18821	20140	20140	13483	15861	15861
750 - 750	350	384	384	19272	21834	21834	13935	13300	13300

6. ЗАЩИТА ОТ ПОЖАРА
ЗАЩИТА ОТ ПОЖАРА
AMALVA
6.1.2. КЛАПАНЫ ПРОТИВОПОЖАРНЫЕ ПРЯМОУГОЛЬНОГО СЕЧЕНИЯ AMALVA - ПРОДОЛЖЕНИЕ

Ширина (В) и высота (Н) клапана, мм	с электроприводом BELIMO с возвратной пружиной (М), EUR с НДС			с электроприводом HOOSON возвратной пружиной (МН), РУБ с НДС			с механическим приводом с возвратной пружиной и электромагнитом (S), РУБ с НДС		
	UVS 60M, €/шт.	UVS 90M, €/шт.	UVS 120M, €/шт.	UVS 60ML(MA), р./шт.	UVS 90ML(MA), р./шт.	UVS 120ML(MA), р./шт.	UVS 60S, р./шт.	UVS 90S, р./шт.	UVS 120S, р./шт.
800 - 100	267	271	271	12199	12569	12569	7919	8290	8290
800 - 200	278	287	287	13211	13899	13899	8932	9620	9620
800 - 300	289	301	301	14097	15155	15155	9817	10876	10876
800 - 400	320	337	337	16746	18175	18175	10703	12132	12132
800 - 500	330	353	353	17561	19555	19555	11518	13511	13511
800 - 600	340	367	367	18461	20736	20736	12418	14693	14693
800 - 700	357	388	388	19929	22522	22522	13871	16411	16411
800 - 800	422	452	452	21322	23862	23862	13885	16478	16478
850 - 100	289	293	293	14111	14481	14481	10389	10759	10759
850 - 200	316	324	324	16422	17106	17106	11437	12121	12121
850 - 300	327	340	340	17307	18475	18475	12322	13490	13490
850 - 400	337	356	356	18214	19802	19802	13229	14817	14817
850 - 500	349	372	372	19174	21132	21132	14189	16147	16147
850 - 600	359	387	387	20070	22455	22455	15085	17470	17470
850 - 700	377	409	409	21594	24346	24346	15359	18035	18035
850 - 800	440	471	471	22810	25486	25486	15749	18607	18607
850 - 850	445	478	478	23200	26058	26058	16609	19361	19361
900 - 100	305	310	310	15448	15871	15871	10463	10886	10886
900 - 200	318	325	325	16588	17152	17152	11603	12167	12167
900 - 300	330	343	343	17565	18729	18729	12580	13744	13744
900 - 400	340	360	360	18472	20112	20112	13487	15127	15127
900 - 500	352	377	377	19449	21566	21566	14464	16581	16581
900 - 600	363	393	393	20387	22977	22977	14914	17361	17361
900 - 700	435	464	464	22366	24812	24812	15402	17992	17992
900 - 800	444	478	478	23173	26076	26076	15722	18625	18625
900 - 900	454	487	487	24044	26838	26838	18589	21381	21381
950 - 100	306	311	311	15593	16016	16016	10608	11031	11031
950 - 200	320	329	329	16753	17547	17547	11768	12562	12562
950 - 300	332	347	347	17752	19022	19022	12767	14037	14037
950 - 400	344	364	364	18747	20493	20493	13762	15508	15508
950 - 500	355	381	381	19724	21947	21947	14739	16962	16962
950 - 600	367	399	399	20733	23485	23485	15274	17905	17905
950 - 700	439	470	470	22725	25356	25356	15748	18500	18500
950 - 800	449	484	484	23596	26572	26572	16145	19121	19121
950 - 900	459	500	500	24467	27912	27912	19012	22456	22456
950 - 950	465	508	508	24951	28577	28577	19496	23122	23122
1000 - 100	308	314	314	15762	16238	16238	10777	11253	11253
1000 - 200	323	332	332	16997	17791	17791	12012	12806	12806
1000 - 300	335	351	351	18052	19378	19378	13067	14393	14393
1000 - 400	348	370	370	19167	20962	20962	14182	15977	15977
1000 - 500	361	388	388	20239	22518	22518	15254	17533	17533
1000 - 600	374	407	407	23785	26593	26593	15861	18537	18537
1000 - 700	446	477	477	23312	25988	25988	16334	19142	19142
1000 - 800	457	494	494	24295	27379	27379	16844	19928	19928
1000 - 900	468	510	510	25235	28773	28773	19780	23318	23318
1000 - 1000	480	526	526	26176	30119	30119	20720	24664	24664
1050 - 1050	493	527	527	27337	30192	30192	21882	24736	24736
1100 - 1100	505	542	542	28311	31474	31474	22855	26018	26018
1150 - 1150	513	557	557	29003	32759	32759	23548	27304	27304
1200 - 1200	524	573	573	29989	34099	34099	24534	28643	28643
1250 - 1250	536	589	589	30993	35490	35490	25538	30034	30034
1300 - 1300	549	606	606	32048	36959	36959	28589	33500	33500
1350 - 1350	562	624	624	30686	35984	35984	29693	34991	34991
1400 - 1400	586	652	652	35233	40821	40821	31773	37362	37362
1450 - 1450	600	671	671	36439	42445	42445	32980	38985	38985
1500 - 1500	624	695	695	38435	44471	44471	34976	41011	41011

Примечания:

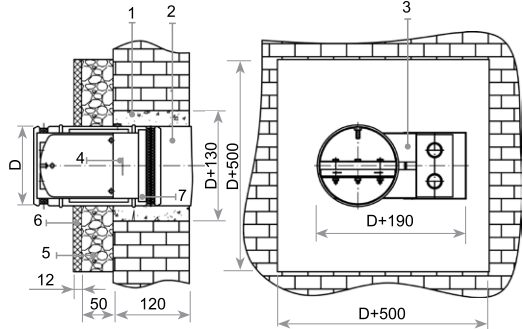
- Клапаны нестандартного сечения изготавливаются со сторонами В (ширина клапана) и Н (высота клапана) от 100 мм до 2000 мм.
- Расчет розничной цены клапанов нестандартного сечения производится следующим образом:
 - для клапанов со сторонами от 100 мм до 600 мм цена устанавливается по большей стороне сечения;
 - цены на нестандартные клапаны рассчитываются индивидуально.

6. ЗАЩИТА ОТ ПОЖАРА

ЗАЩИТА ОТ ПОЖАРА

AMALVA
6.1.3. КЛАПАНЫ ПРОТИВОПОЖАРНЫЕ КРУГЛОГО СЕЧЕНИЯ AMALVA
UVA(60/90/120)(M/S)

Противопожарный клапан предназначен для перекрытия проемов в местах прохода вентиляционных каналов через междэтажные перекрытия, стены и перегородки. Производимые клапаны по признакам предела огнестойкости могут быть 60 минутные (EI 60) и 120 минутные (EI 120).



1. Заполнитель пустот
2. Воздуховод
3. Клапан
4. Ось заслонки
5. Каменная вата $\lambda_{100} = 0,0035...0,038$ W/mK
6. Гипсовая пластина
7. Promatec-H

Образец заказа:

UVA60(90)(120)M-D

- диаметр противопожарного клапана, мм
- клапан с электроприводом
- огнестойкость EI 60, EI 90, EI 120
- круглый
- противопожарный клапан

Диаметр D, мм	с электромеханическим приводом с возвратной пружиной BELIMO или SIMENS, страна-производитель - Швейцария (M), EUR с НДС			с электроприводом HOOSON с возвратной пружиной (MН), РУБ с НДС			с механическим приводом с возвратной пружиной и электромагнитом (S), РУБ с НДС		
	UVA 60M, €/шт.	UVA 90M, €/шт.	UVA 120M, €/шт.	UVA 60ML(MA), р./шт.	UVA 90ML(MA), р./шт.	UVA 120ML(MA), р./шт.	UVA 60S, р./шт.	UVA 90S, р./шт.	UVA 120S, р./шт.
100	244	244	244	10868	10868	10868	5302	5302	5302
125	245	245	245	10939	10971	10971	5372	5404	5404
140	245	246	246	10964	11027	11027	5397	5460	5460
160	246	247	247	11045	11108	11108	5478	5541	5541
200	253	254	254	11595	11690	11690	6028	6124	6124
250	255	257	257	11831	11958	11958	6265	6392	6392
280	257	259	259	11973	12160	12160	6406	6593	6593
315	259	262	262	12131	12385	12385	6565	6819	6819
355	266	269	269	12696	13013	13013	7129	7447	7447
400	270	274	274	13059	13440	13440	7492	7873	7873
450	274	280	280	13384	13892	13892	7817	8325	8325
500	278	285	285	13754	14357	14357	8187	8791	8791
560	284	293	293	14238	15000	15000	8671	9433	9433
600	288	298	298	14576	15434	15434	9010	9867	9867
630	293	304	304	15021	16002	16002	9454	10435	10435
700	379	393	393	15719	16894	16894	10153	11327	11327
710	388	402	402	16517	17723	17723	10950	12156	12156
800	407	426	426	18143	19731	19731	12576	14164	14164
900	422	445	445	22046	24043	24043	13808	15804	15804
1000	438	467	467	23408	25884	25884	15169	17646	17646

Примечание:

1. Цены на нестандартные клапаны рассчитываются индивидуально.

6. ЗАЩИТА ОТ ПОЖАРА



tyco

6. ЗАЩИТА ОТ ПОЖАРА

ЗАЩИТА ОТ ПОЖАРА

AMALVA

6.1.4. КЛАПАНЫ ДЫМОВЫЕ (DVS-СТЕНОВЫЕ, DVSW-КАНАЛЬНЫЕ) AMALVA

DVS/DVSW



Дымовой клапан предназначен для перекрытия проемов в ограждающих конструкциях приточно-вытяжных каналов систем аварийной противодымной вентиляции.

Ширина (В) и высота (Н) клапана, В-Н, мм	с реверсивным электроприводом BELIMO (ME), EUR с НДС		с реверсивным электроприводом BELIMO (ME), EUR с НДС		с реверсивным электроприводом HOOSON (MHE), Руб. с НДС		с реверсивным электроприводом HOOSON (MHE), Руб. с НДС		с возвратной пружинной и электромагнитом (S), Руб. с НДС	
	DVS 90	DVS 180	DVSW 90	DVSW 180	DVS 90	DVS 180	DVSW 90	DVSW 180	DVS(W) 90	DVS(W) 180
100 - 100	302	302			10335	10333				5552
150 - 150	304	305			10464	10513				5683
200 - 200	306	307			10622	10714				5841
250 - 250	309	310			10809	10929				6038
300 - 300	311	313			11063	11222				6282
350 - 350	313	315			11261	11398				6480
400 - 400	316	318			11480	11674				6699
450 - 450	318	322			11635	11963				6914
500 - 500	321	325			11931	12277				7150
550 - 550	324	329			12168	12623				7387
600 - 600	327	333			12422	12975				7641
650 - 650	330	338			12697	13342				7916
700 - 100	318	318			11624	11688				6843
700 - 200	325	326			12228	12365				7447
700 - 300	328	331			12517	12767				7833
700 - 400	332	336			12810	13191				8257
700 - 600	335	341			13092	13607				8311
700 - 600	338	346			13381	14030				8600
700 - 700	350	358			14348	15089				11563
750 - 100	323	315			12062	12122				6575
750 - 200	330	332			12683	12834				7902
750 - 300	334	337			12990	13258				8209
750 - 400	337	342			13275	13699				8494
750 - 500	341	347			13586	14140				8805
750 - 600	344	352			13872	14581				9091
750 - 700	356	365			14888	15681				12103
800 - 700	358	368			15057	15928				12896
800 - 100	323	325			12122	12224				7341
800 - 200	331	333			12785	12937				8004
800 - 300	335	338			13092	13399				8311
800 - 400	340	344			13367	13857				8614
800 - 600	342	349			13706	14320				8925
800 - 600	346	355			14013	14778				9232
800 - 700	358	368			15068	15943				12252
800 - 800	369	378			15982	16987				13166
850 - 100	352	353			14528	14627				9747
850 - 200	360	362			15209	15378				10428
850 - 300	364	367			15533	15858				10752
850 - 400	367	373			15840	16338				11059
850 - 500	371	379			16168	16814				11387
850 - 600	375	384			16327	17260				11712
850 - 700	391	403			16460	17290				12477
850 - 800	384	395			16493	17470				11679
850 - 850	388	399			17572	18504				12792
900 - 100	353	354			14609	14711				9828
900 - 200	361	363			15307	15502				10527
900 - 300	365	369			15636	15999				10855
900 - 400	369	375			15960	16496				11179
900 - 600	370	381			16200	16994				11507
900 - 600	372	383			16372	17037				11853
900 - 700	374	386			16520	17474				12272
900 - 800	377	388			16634	17482				12469
900 - 900	379	392			16816	17935				13031
950 - 100	355	355			14694	14810				9913
950 - 200	362	365			15410	15618				10629
950 - 300	366	371			15756	16137				10975
950 - 400	370	377			16084	16652				11303
950 - 500	383	378			16348	17170				11648
950 - 600	374	385			16426	17258				11991
950 - 700	377	388			16659	17688				12287
950 - 800	378	390			16772	17718				12593
950 - 900	383	394			16989	18189				13076
950 - 950	383	398			17152	18416				13467
1000 - 100	355	357			14835	14962				10089
1000 - 200	364	367			15617	15847				10766
1000 - 300	369	374			16013	16422				11009
1000 - 400	374	381			16419	17019				11256
1000 - 500	377	388			16817	17594				11598
1000 - 600	380	391			16920	17874				11944
1000 - 700	381	395			17180	18190				12291
1000 - 800	384	398			17220	18313				12640
1000 - 900	388	402			17582	18830				13003
1000 - 1000	406	406			19441	19363				20569
1050 - 1050	420	513			18604	20336				19810
1100 - 1100	404	426			18967	20860				20173
1150 - 1150	408	433			19329	21398				20606
1200 - 1200	413	439			19710	21972				21049
1250 - 1250	417	446			20065	22531				21543
1300 - 1300	422	453			20411	23092				22066
1350 - 1350	426	460			20743	23658				22614
1400 - 1400	442	480			22110	25184				23179
1450 - 1450	562	601			974	29548				24843
1500 - 1500	577	620			951	30799				25876

Примечания:

1. Клапаны нестандартного сечения изготавливаются со сторонами В (ширина клапана) и Н (высота клапана) от 100 мм до 2000 мм. с шагом 50мм.
2. Цены на нестандартные клапаны рассчитываются индивидуально.
3. Установка электропривода внутри корпуса канального клапана +10% к розничной стоимости.
4. Стоимость клапана UVSE во взрывозащищенном исполнении + 27000 рублей к стоимости клапана.

Установка дополнительной комплектации:

1. установка электропривода с возвратной пружинной и с термозащитным выключающим устройством: + 700 руб. к розничной цене клапана.
2. установка электропривода с двухпозиционным управлением (реверсивный) BELIMO: + 36,3 Евро; Hooson + 0 руб.
3. установка ключного концевого выключателя: + 460 руб. к розничной цене клапана.
4. установка клеммной колодки: + 230 руб. к розничной цене клапана.
5. установка теплового замка на клапан с электромагнитом: + 260 руб. к розничной цене клапана.