

8. ВОЗДУХОРАСПРЕДЕЛИТЕЛИ: РЕШЕТКИ, ВЕНТИЛИ, ДИФFUЗОРЫ
ЛИНЕЙНЫЕ ДИФFUЗОРЫ

8.1.6.1. ЛИНЕЙНЫЕ ДИФFUЗОРЫ LD-13, LD-14
LD-13, LD-14

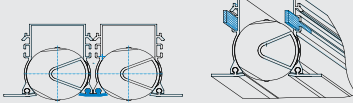
Линейные диффузоры предназначены для подвода и отвода воздуха в помещениях высотой от 2,5 до 4 м. Приспособлены для подвода как теплого, так и холодного воздуха, особенно там, где очень строгие требования к комфорту. Благодаря высокой степени индукции используются так же в системах с переменным потоком воздуха, так как разность температуры подведенного воздуха быстро выравнивается.


LD-13

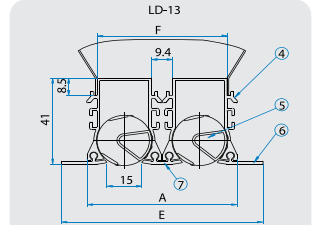
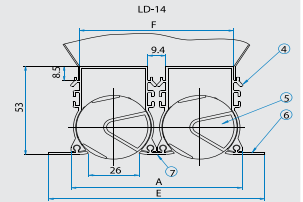
- Линейные диффузоры LD-13, LD-14 бывают четырёх видов: с 1, 2, 3 и 4 прорезями. Панели изготовлены из анодированных алюминиевых профилей с смонтированными цилиндрическими валиками для регулирования направления воздушного потока в радиусе 360°. Изготовлены они из пластмассы вторичной обработки. Присоединительная камера линейного диффузора изготовлена из оцинкованной жести и имеет в подключении регулировочную заслонку для дополнительной настройки желаемого потока воздуха.


LD-14

Связующий элемент /Т

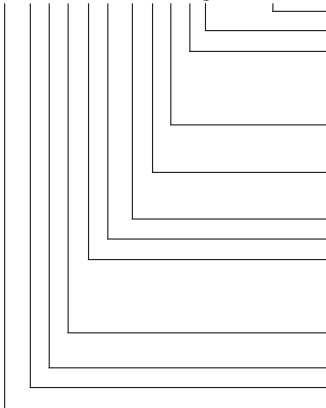


Дефлекторы для регулировки направления воздушного потока


 Монтажные отверстия:
(A+5) x (L+15)

 Монтажные отверстия:
(A+5) x (L+15)

Составные части

1. Камера
2. Патрубок
3. Регулировочная заслонка
4. Основной профиль
5. Регулировочные валики
6. Боковой продольный профиль
7. Связующий профиль
8. Изоляция на наружной стороне

Образец заказа:
LD-13/1/S/B/E/K/M/S/P//g
длина L=1700


Длина 300,400,500,..., 2000 (целым куском)

Тип подачи (a, b, c, d, e, f, g)

I5 В стандартном исполнении: изоляция толщиной 5 мм снаружи соединительной камеры
I9 9 мм, тепловая (от -40° до 105°) и звуковая изоляция снаружи соединительной камеры (основной материал - синтетическая резина)

I19 19 мм, тепловая (от -40° до 105°) и звуковая изоляция снаружи соединительной камеры (основной материал - синтетическая резина)

N Монтаж диффузора при помощи пружинных зажимов - без камеры

P Монтаж камеры при помощи подвесок

R Монтаж при помощи подвесок в профиле диффузора

Z Монтаж диффузора на камеру при помощи traversы

S Монтаж диффузора на камеру при помощи пружинных зажимов

U Монтаж диффузора на камеру при помощи самонарезающих винтов

M Регулировочная заслонка

K Камера

E Заключительный уголок на обеих сторонах

ET Заключительный уголок на одной стороне

F Заключительная плитка на обеих сторонах

FT Заключительная плитка на одной стороне

T Линейный вариант без заключительных уголков и плиток

B Черный дефлектор

W Белый дефлектор

S Диффузор для настенного монтажа

1, 2, 3, 4, 5, 6 Число отверстий

LD-13, LD-14 Линейный диффузор

LD-13 0, LD-14 0 Узкий линейный диффузор

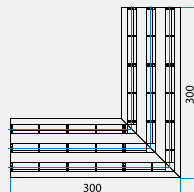
8. ВОЗДУХОРАСПРЕДЕЛИТЕЛИ: РЕШЕТКИ, ВЕНТИЛИ, ДИФFUЗОРЫ
ЛИНЕЙНЫЕ ДИФFUЗОРЫ

8.1.6.1. ЛИНЕЙНЫЕ ДИФFUЗОРЫ LD-13, LD-14
LD-13, LD-14

Линейные диффузоры предназначены для подвода и отвода воздуха в помещениях высотой от 2,5 до 4 м. Пригодны для подвода как теплого, так и холодного воздуха, особенно там, где очень строгие требования к комфорту. Благодаря высокой степени индукции используются так же в системах с переменным потоком воздуха, так как разность температуры подведенного воздуха быстро выравнивается.

УГЛОВОЙ ЭЛЕМЕНТ

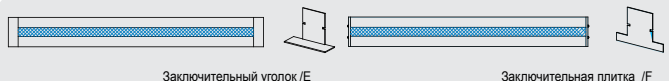
Панели линейных диффузоров изготавливаются прямой формы или с угловыми элементами для присоединения диффузора под разными углами.



угол 90°

LD-13, LD-14

LD-13 0, LD-14 0



- Цены указаны для LD-13, LD-14 длиной L=1000 мм.
- Основная цена включает в себя монтаж диффузора на камеру при помощи заклепок (U) и монтаж камеры при помощи подвесок (P).
- Цены на узкие диффузоры LD-13 0 и LD-14 0 аналогичны ценам на LD-13 и LD-14.
- Для диффузоров LD-13, LD-14 длиной более 1000 мм требуются две регулировочные заслонки M.
- Доплата за окраску действительна для любого цвета по гамме RAL (кроме RAL 9010)
 - до 25 шт. + 40%
 - от 26 до 50 шт. + 30%
 - свыше 50 шт. + 20%
- Доплата за другой цвет RAL рассчитывается следующим образом: Например: LD-13/2 1000 RAL 9002,
- Цена: (81,6 + 17)*1,4=138,04 EUR
- Диффузоры LD анодированы в натуральный цвет алюминия. Возможна гальванизация LD в другие цвета: латунь (C4), золотой (C3), черный (C35)...
- В заказе необходимо указать желательный цвет валиков. Стандартный цвет черный или белый. Возможен и другой цвет по требованию заказчика.
- Возможно исполнение линейного диффузора с электромоторным приводом для изменения направления подачи воздуха.
- Цена угловых элементов других размеров указывается отдельно в соответствии с запросом.
- Цена изоляции включает тепловую изоляцию снаружи соединительной камеры. Возможна также изоляция соединительной камеры изнутри.

| | A | E | F | Без камеры | С камерой | RAL 9010 | Угловой элемент 300x300, 90° | Изоляция, €/мп | | |
|---------|-----|-------|-------|------------|-----------|----------|---------------------------------|----------------|------|-------|
| | | | | €/мп | €/мп | €/мп | | 5 мм | 9 мм | 19 мм |
| LD-13/1 | 33 | 57.5 | 24.4 | 53 | 119 | 14 | 80 | 29 | 43 | 77 |
| LD-13/2 | 67 | 92.0 | 58.2 | 82 | 151 | 17 | 90 | 29 | 44 | 87 |
| LD-13/3 | 101 | 126.5 | 92.0 | 111 | 184 | 20 | 104 | 31 | 48 | 99 |
| LD-13/4 | 135 | 161.5 | 125.8 | 139 | 218 | 26 | 109 | 31 | 51 | 109 |

| | A | E | F | Без камеры | С камерой | RAL 9010 | Угловой элемент 300x300, 90° | Изоляция, €/мп | | |
|---------|-----|-------|-------|------------|-----------|----------|---------------------------------|----------------|------|-------|
| | | | | €/мп | €/мп | €/мп | | 5 мм | 9 мм | 19 мм |
| LD-14/1 | 44 | 69 | 35.3 | 58 | 128 | 17 | 90 | 31 | 46 | 83 |
| LD-14/2 | 89 | 115 | 80.0 | 92 | 160 | 20 | 111 | 31 | 48 | 92 |
| LD-14/3 | 133 | 161.5 | 124.7 | 126 | 199 | 26 | 124 | 32 | 51 | 102 |
| LD-14/4 | 178 | 206.5 | 169.4 | 160 | 236 | 32 | 131 | 34 | 56 | 121 |

8. ВОЗДУХОРАСПРЕДЕЛИТЕЛИ: РЕШЕТКИ, ВЕНТИЛИ, ДИФFUЗОРЫ

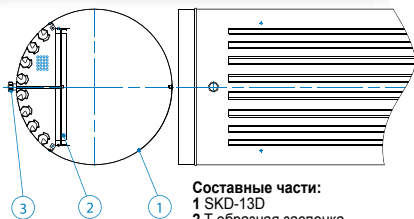
ЛИНЕЙНЫЕ ДИФFUЗОРЫ



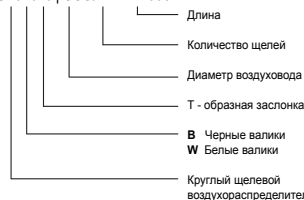
8.1.6.2. СПИРОКАНАЛЬНЫЕ ДИФFUЗОРЫ SKD-13

SKD-13

Линейные диффузоры предназначены для подвода и отвода воздуха в помещениях высотой от 2,5 до 4 м. Пригодны для подвода как теплого, так и холодного воздуха, особенно там, где очень строгие требования к комфорту. Благодаря высокой степени индукции используются так же в системах с переменным потоком воздуха, так как разность температуры подведенного воздуха быстро выравнивается.


Составные части:

- 1 SKD-13D
- 2 Т-образная заслонка
- 3 Ручка для управления Т-образной заслонкой

Образец заказа для SKD-13D:
SKD-13R/B/T/φ355/2 L=1000 мм

Образец заказа для SKD-13R:
SKD-13D/B/T/φ355/2 L=680 мм, H=150 мм


- Спиросканальный диффузор изготовлен из оцинкованных труб круглого сечения, в которые вставлены продольные направляющие устройства, тесно прилегающие к трубе. В направляющие вставлены валики из пластмассы вторичной обработки, с помощью которых настраивается количество и направление воздушного потока в диапазоне 360°. Диффузоры могут иметь различное число прорезей. Труба покрашена в RAL 9010 или другой цвет на выбор заказчика. Направляющие валики подобны установленным в линейных диффузорах LD-13 и обычно стандартного белого или черного цвета. В круглый щелевой воздухоораспределитель SKD-13D/T встроена Т-образная заслонка черного цвета. Заслонкой управляют с помощью пластиковой ручки, привинченной на уплотненный в воздуховоде стержень.
- Модель круглого щелевого воздухоораспределителя с Т-образной заслонкой разработана для регулирования расхода приточного воздуха через воздухоораспределитель. Ее рекомендуется использовать при установке нескольких секций круглых щелевых воздухоораспределителей в одну линию. В этом случае, расход воздуха через ближнюю секцию (в начале линии) должен быть меньше, чем расход воздуха через дальнюю секцию (в конце линии).

- Стандартный цвет решеток: RAL 9010.
- Доплата за нестандартную окраску диффузора согласно желанию заказчика:

до 10 шт. +40%
от 11 до 25 шт. +30%
свыше 25 шт. +20%

- Просьба в заказе указать цвет валиков. Стандартный цвет черный. Возможны и другие цвета по желанию.
- При заказе SKD-13/R просьба указать диаметр воздуховода.

SKD-13/R

| Кол-во щелей | L | Цена | T | L | Цена | T |
|--------------|-----|------|----|------|------|----|
| 1 | 580 | 65 | 19 | 1000 | 99 | 34 |
| 2 | 680 | 85 | 27 | 1000 | 111 | 39 |
| 3 | 880 | 99 | 49 | 1000 | 133 | 56 |
| 4 | 880 | 111 | 53 | 1000 | 146 | 61 |

SKD-13/D

| | Труба | 2 щели | T | 4 щели | T | 6 щелей | T | 8 щелей | T | 10 щелей | T | 12 щелей | T | 14 щелей | T | Покр-тия | Соединительная деталь | Угол 45, 90° |
|-----|-------|--------|----|--------|----|---------|----|---------|----|----------|-----|----------|-----|----------|-----|----------|-----------------------|--------------|
| 150 | 41 | 104 | 34 | 145 | 34 | | | | | | | | | | | 32 | 24 | 99 |
| 160 | 41 | 107 | 34 | 146 | 34 | | | | | | | | | | | 32 | 24 | 105 |
| 180 | 44 | 109 | 34 | 150 | 34 | | | | | | | | | | | 32 | 26 | 112 |
| 200 | 46 | 112 | 39 | 153 | 39 | | | | | | | | | | | 39 | 27 | 121 |
| 224 | 46 | 117 | 39 | 158 | 39 | | | | | | | | | | | 39 | 27 | 129 |
| 250 | 46 | 121 | 39 | 162 | 39 | | | | | | | | | | | 39 | 27 | 136 |
| 280 | 49 | 128 | 43 | 168 | 43 | 213 | 56 | | | | | | | | | 44 | 31 | 146 |
| 300 | 51 | 129 | 43 | 172 | 43 | 214 | 56 | | | | | | | | | 44 | 32 | 165 |
| 315 | 51 | 134 | 44 | 175 | 44 | 219 | 58 | | | | | | | | | 44 | 32 | 192 |
| 355 | 58 | 145 | 44 | 185 | 44 | 226 | 58 | 269 | 58 | | | | | | | 51 | 36 | 231 |
| 400 | 60 | 153 | 48 | 192 | 48 | 235 | 61 | 279 | 61 | | | | | | | 51 | 39 | 291 |
| 450 | 65 | 163 | 48 | 202 | 48 | 245 | 61 | 287 | 61 | | | | | | | 51 | 43 | 345 |
| 500 | 68 | 172 | 51 | 211 | 51 | 253 | 66 | 296 | 66 | 333 | 85 | 374 | 111 | 413 | 143 | 65 | 44 | 410 |
| 560 | 71 | 185 | 51 | 221 | 51 | 264 | 66 | 308 | 66 | 347 | 85 | 384 | 111 | 423 | 143 | 65 | 48 | 468 |
| 600 | 77 | 192 | 53 | 230 | 53 | 272 | 70 | 315 | 70 | 354 | 90 | 393 | 117 | 432 | 153 | 65 | 51 | 524 |
| 630 | 77 | 197 | 53 | 236 | 53 | 279 | 70 | 320 | 70 | 357 | 90 | 398 | 117 | 439 | 153 | 85 | 53 | 590 |
| 710 | 85 | 213 | 58 | 252 | 58 | 294 | 75 | 337 | 75 | 374 | 99 | 415 | 126 | 452 | 163 | 85 | 60 | 632 |
| 800 | 90 | 235 | 58 | 269 | 58 | 311 | 75 | 354 | 75 | 393 | 99 | 432 | 126 | 469 | 163 | 107 | 68 | 699 |
| 900 | 95 | 248 | 61 | 287 | 61 | 328 | 82 | 372 | 82 | 410 | 104 | 449 | 133 | 486 | 177 | 107 | 73 | 765 |