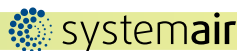


**5. ВОЗДУХОВОДЫ, ЭЛЕМЕНТЫ ДЛЯ ПРОИЗВОДСТВА И МОНТАЖА, ШУМОГЛУШИТЕЛИ**
**ШУМОГЛУШИТЕЛИ**
**5.6.1. ШУМОГЛУШИТЕЛЬ КРУГЛЫЙ**
**ШУМОГЛУШИТЕЛЬ**

**Производство Россия**

Шумоглушители служат для уменьшения уровня шума турбулентных завихрений и аэродинамического шума в каналах круглого сечения. Шумоглушители производятся из листовой оцинкованной стали со специальным звукопоглощающим материалом.

Наименование	а, мм	м <sup>2</sup> /шт	ρ, м <sup>2</sup>	ρ./шт.
Глушитель	400	2,85	<b>1508</b>	<b>2160</b>
Глушитель	315	2,29	<b>1508</b>	<b>1620</b>
Глушитель	250	1,88	<b>1508</b>	<b>1350</b>
Глушитель	200	1,63	<b>1508</b>	<b>990</b>
Глушитель	160	1,45	<b>1508</b>	<b>792</b>
Глушитель	125	1,27	<b>1508</b>	<b>630</b>
Глушитель	100	1,25	<b>1508</b>	<b>531</b>

**5.6.2. ШУМОГЛУШИТЕЛИ SYSTEMAIR**

**LDC**

**ШУМОГЛУШИТЕЛИ ДЛЯ КРУГЛЫХ КАНАЛОВ**



Арт. №	Модель	€/шт.
8180	LDC 100-300	45
5188	LDC 100-600	49
5189	LDC 100-900	66
5996	LDC 100-1200	100
5190	LDC 125-600	55
5191	LDC 125-900	75
5997	LDC 125-1200	113
5199	LDC 150-600	74
5192	LDC 160-600	65
5193	LDC 160-900	84
5194	LDC 200-600	78
5195	LDC 200-900	101
5196	LDC 250-600	104
5949	LDC 250-900	128
5197	LDC 315-600	122
5399	LDC 315-900	162
5198	LDC 355-900	286
	LDC 400-900	289
	LDC 500-900	510

**LDR**

**ШУМОГЛУШИТЕЛИ ДЛЯ ПРЯМОУГОЛЬНЫХ КАНАЛОВ**



Арт. №	Модель	€/шт.
5068	LDR 30-15	137
5069	LDR 40-20	155
5070	LDR 50-25	191
5071	LDR 50-30	205
5072	LDR 60-30	222
5073	LDR 60-35	230
5074	LDR 70-40	296
5075	LDR 80-50	342
5067	LDR 100-50	404

**SSD**

**КРЫШНЫЙ ШУМОГЛУШИТЕЛЬ**



Арт. №	Модель	€/шт.
9560	SSD 190/225	450
9561	SSD 310/311	529
9562	SSD 355/400	700
9563	SSD 450/499/500	823
9564	SSD 560/630	1284
9565	SSD 710	1900
9566	SSD 800/900	2995

**LDK**

**ШУМОГЛУШИТЕЛИ ДЛЯ КВАДРАТНЫХ КАНАЛОВ ДЛЯ ВЕНТИЛЯТОРОВ KDRE/KDRD**



Арт. №	Модель	€/шт.
5114	LDK 45	367
5115	LDK 50	437
5116	LDK 55	515
5117	LDK 65	625
5118	LDK 70	650

**5. ВОЗДУХОВОДЫ, ЭЛЕМЕНТЫ ДЛЯ ПРОИЗВОДСТВА И МОНТАЖА, ШУМОГЛУШИТЕЛИ**
**ШУМОГЛУШЕНИЕ**

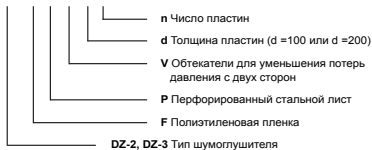
**5.6.3. ПРЯМОУГОЛЬНЫЕ ШУМОГЛУШИТЕЛИ DZ-2**

**DZ-2**

Шумоглушители предназначены для снижения уровня шума в системах вентиляции и кондиционирования воздуха. Шум является одним из основных источников нарушения работоспособности и самочувствия людей, приводит к серьезным нарушениям слуха, неблагоприятно влияет на нервную систему и вызывает ряд других заболеваний.

Шумоглушители DZ-2 разработаны для глушения шума, создаваемого вентиляторами, в системах вентиляции и кондиционирования воздуха. На основе практического опыта и многочисленных вычислений установлено, что эти системы требуют максимального снижения шума для октавной полосы 250 Гц. Шумоглушители DZ-2 оснащенные пластинами К-2 гораздо эффективнее классических пластинчатых шумоглушителей с той же толщиной и длиной пластин, а также расстоянием между ними. Для других октавных полос эффективность поглощения шума DZ-2 так же отвечает акустическим требованиям в системах вентиляции и кондиционирования воздуха.

Образец заказа:

**DZ-2/F/P/V/d/n В x H x L**


Доплата:

- V - Обтекатели для уменьшения потерь давления с двух сторон: +7% на цену стандартной модели.
- P - Перфорированный стальной лист: +25% на цену стандартной модели.
- F - Полиэтиленовая пленка: +15% на цену стандартной модели.
- ГИГИЕНИЧЕСКИЙ - окраска в гигиеническую краску (для помещений с повышенными требованиями к чистоте воздуха): +35% на цену стандартной модели.
- Возможно изготовление шумоглушителей из нержавеющей стали.

Цены указаны для стандартной модели DZ-2, d = 100.

Кол-во пластин (n)		1	2	3	4	5	6	7	8
В (мм)	свыше	140	280	420	560	700	840	980	1120
	до	200	400	600	800	1000	1200	1400	1600
L=500	H=300	190	257	323	415	491	544	666	741
	450	221	304	379	473	561	638	724	813
	600	257	332	415	512	605	694	785	884
	900	306	410	512	624	729	831	945	1044
	1200	366	505	631	763	879	998	1139	1234
L=750	H=300	213	292	376	473	566	690	763	852
	450	247	343	437	544	641	746	845	950
	600	270	379	481	597	707	808	920	1030
	900	350	473	597	729	865	978	1114	1241
	1200	456	588	741	893	1057	1185	1348	1493
L=1000	H=300	235	323	420	536	636	757	862	962
	450	270	388	491	615	743	845	962	1080
	600	304	425	544	677	813	932	1061	1183
	900	394	536	682	843	991	1127	1282	1426
	1200	513	675	857	1051	1210	1365	1550	1719
L=1250	H=300	255	362	473	593	707	843	955	1056
	450	299	425	556	697	831	950	1080	1219
	600	340	481	615	777	920	1061	1205	1345
	900	461	641	836	1034	1229	1414	1610	1799
	1200	627	853	1139	1375	1644	1887	2156	2404

**5. ВОЗДУХОВОДЫ, ЭЛЕМЕНТЫ ДЛЯ ПРОИЗВОДСТВА И МОНТАЖА, ШУМОГЛУШИТЕЛИ**
**ШУМОГЛУШЕНИЕ**
**5.6.3. ПРЯМОУГОЛЬНЫЕ ШУМОГЛУШИТЕЛИ DZ-2 - ПРОДОЛЖЕНИЕ**

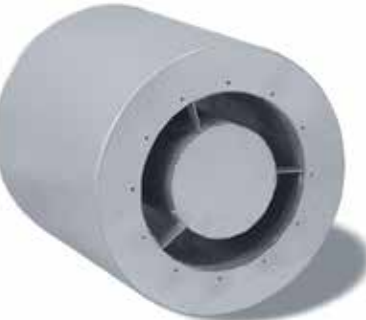
Кол-во пластин (п)		1	2	3	4	5	6	7	8
В (мм)	свыше	140	280	420	560	700	840	980	1120
	до	200	400	600	800	1000	1200	1400	1600
L=1500	H=300	287	403	527	675	804	945	1064	1212
	450	335	478	622	782	932	1073	1219	1367
	600	376	539	697	867	1035	1190	1353	1520
	900	522	734	945	1168	1382	1591	1804	2016
	1200	726	1003	1282	1574	1843	2127	2404	2678
L=1750	H=300	343	503	721	862	1029	1301	1578	1751
	450	410	600	785	995	1190	1379	1807	2028
	600	456	672	874	1100	1316	1516	1975	2213
	900	597	845	1095	1362	1617	1865	2392	2671
	1200	782	1064	1370	1688	1986	2293	2899	3223
L=2000	H=300	451	655	845	1073	1273	1493	1727	1794
	450	549	770	981	1233	1477	1693	1923	2166
	600	609	852	1086	1360	1627	1865	2111	2365
	900	791	1069	1365	1676	1975	2263	2560	2851
	1200	1025	1343	1715	2069	2399	2746	3108	3437
L=2250	H=300	490	685	889	1122	1343	1588	1846	2060
	450	571	809	1035	1309	1573	1799	2038	2290
	600	638	903	1161	1454	1736	1984	2258	2528
	900	859	1175	1516	1879	2213	2545	2890	3222
	1200	1158	1525	1984	2428	2824	3262	3699	4106
L=2250	H=300	503	721	940	1183	1406	1675	1914	2134
	450	600	862	1095	1389	1661	1897	2169	2423
	600	677	962	1233	1542	1843	2113	2404	2693
	900	920	1287	1676	2077	2392	2829	3218	3594
	1200	1251	1724	2281	2798	3106	3788	4310	4796
L=3000	H=300	619	874	1149	1433	1707	2067	2334	2790
	450	719	1061	1343	1724	2052	2339	2691	2980
	600	830	1197	1539	1923	2295	2635	3011	3376
	900	1176	1705	2266	2832	3188	3890	4451	4984
	1200	1676	2434	3341	4168	4425	5746	6576	7359

**5. ВОЗДУХОВОДЫ, ЭЛЕМЕНТЫ ДЛЯ ПРОИЗВОДСТВА И МОНТАЖА, ШУМОГЛУШИТЕЛИ**
**ШУМОГЛУШЕНИЕ**

**5.6.4. КРУГЛЫЕ ШУМОГЛУШИТЕЛИ ODZ-1**
**ODZ-1**

Шумоглушители ODZ-1 используются для снижения уровня шума вентиляторов в системах вентиляции и кондиционирования воздуха. Они предназначены для подключения к всасывающей и нагнетательной сторонам осевого вентилятора, к всасывающей стороне центробежного вентилятора, а так же для установки в воздуховоды круглого сечения.

- Круглый шумоглушитель ODZ-1 состоит из: наружной поверхности, внутренней поверхности, наполнителя из минеральной ваты и центрального стержня. Наружная поверхность выполнена из оцинкованной листовой стали, внутренняя поверхность, подвергающаяся воздействию воздушного потока, изготовлена из оцинкованной перфорированной стали. В качестве наполнителя используется особо эффективная минеральная вата, покрытая фольгой, предупреждающей вынос волокон. Внутренний стержень изготовлен из оцинкованной перфорированной стали, заполнен звукопоглощающей минеральной ватой и проложен фольгой. Для соединения с воздуховодами на боковых сторонах шумоглушителя приварены гайки. Если шумоглушитель присоединяется к всасывающей стороне вентилятора (осевого или радиального), то стержень может быть оснащен специальным обтекателем «V». Эту позицию необходимо указать в заказе отдельно.



Образец заказа:  
**ODZ-1/V d<sub>n</sub> = 630 мм**

d<sub>n</sub> - Ном. размер  
V - Обтекатель

Ø dN x L, мм	ODZ-1	ODZ-1/V
400 X 630	796	838
450 X 710	898	935
500 X 800	984	1034
560 X 900	1122	1173
630 X 930	1365	1420
710 X 1120	1593	1675
800 X 1250	1845	1930
900 X 1400	2409	2479
1000 X 1600	2797	2882
1120 X 1800	3545	3636
1250 X 1930	4323	4425

- Цены указаны для стандартной модели ODZ-1.
- V - Обтекатели для уменьшения потерь давления с двух сторон: +7% на цену стандартной модели.
- Возможно изготовление шумоглушителей из нержавеющей стали.

**5.6.5. ШУМОГЛУШИТЕЛИ КРУГЛЫЕ SLU/SLXU**
**SLU/SLXU**

Обеспечивают высокий уровень ослабления шума на всех диапазонах частот.


**ШУМОГЛУШИТЕЛЬ SLU**

Диаметр, мм	Длина, мм	Изоляция, мм	Цена, €/шт.
280	300	100	112,08
280	300	50	97,83
280	600	100	166,78
280	600	50	135,79
280	900	100	220,74
280	900	50	180,75
280	1000	100	241,13
280	1000	50	199,49
280	1200	100	293,86
280	1200	50	244,21
280	1500	100	323,23
280	1500	50	264,68
300	300	100	114,91
300	300	50	95,23
300	600	100	170,80
300	600	50	140,76
300	900	100	225,09
300	900	50	187,07
300	1000	100	247,33
300	1000	50	206,61
300	1200	100	273,83
300	1200	50	231,93
300	1500	100	311,10
300	1500	50	274,46
315	300	100	106,14
315	300	50	70,60
315	600	100	144,79
315	600	50	96,13
315	900	100	182,95
315	900	50	128,79
315	1000	100	191,51
315	1000	50	135,95
315	1200	100	217,85
315	1200	50	159,92
315	1500	100	257,51
315	1500	50	187,07
355	300	100	116,45
355	300	50	86,40
355	600	100	161,81
355	600	50	125,46
355	900	100	204,74
355	900	50	161,54
355	1000	100	214,47
355	1000	50	169,35
355	1200	100	244,23
355	1200	50	191,84
355	1500	100	289,94
355	1500	50	226,52

Диаметр, мм	Длина, мм	Изоляция, мм	Цена, €/шт.
400	300	100	144,36
400	300	50	111,98
400	600	100	191,51
400	600	50	151,16
400	900	100	238,34
400	900	50	181,40
400	1000	100	249,05
400	1000	50	201,04
400	1200	100	281,53
400	1200	50	228,29
400	1500	100	330,62
400	1500	50	272,34
450	300	100	146,77
450	300	50	126,69
450	600	100	197,56
450	600	50	169,99
450	900	100	248,04
450	900	50	212,81
450	1000	100	259,75
450	1000	50	223,84
450	1200	100	284,39
450	1200	50	253,65
450	1500	100	347,16
450	1500	50	289,74
500	300	100	176,15
500	300	50	169,24
500	600	100	241,59
500	600	50	206,28
500	900	100	297,76
500	900	50	252,95
500	1000	100	311,34
500	1000	50	265,00
500	1200	100	351,71
500	1200	50	299,47
500	1500	100	412,47
500	1500	50	351,13
560	300	100	133,27
560	300	50	225,17
560	600	100	197,83
560	600	50	295,35
560	900	100	262,21
560	900	50	333,72
560	1000	100	277,31
560	1000	50	347,80
560	1200	100	322,75
560	1200	50	387,15
560	1500	100	390,84
560	1500	50	445,91

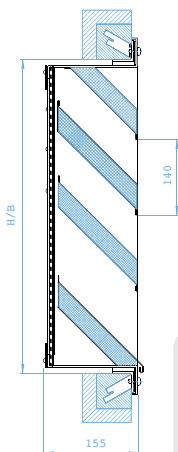
Диаметр, мм	Длина, мм	Изоляция, мм	Цена, €/шт.
630	300	100	230,10
630	300	50	236,10
630	600	100	299,68
630	600	50	293,42
630	900	100	369,38
630	900	50	350,16
630	1000	100	385,80
630	1000	50	365,14
630	1200	100	434,90
630	1200	50	406,36
630	1500	100	508,33
630	1500	50	467,97
710	300	100	325,77
710	300	50	290,75
710	600	100	410,91
710	600	50	363,60
710	900	100	490,12
710	900	50	430,51
710	1000	100	508,43
710	1000	50	448,01
710	1200	100	569,29
710	1200	50	501,69
710	1500	100	653,33
710	1500	50	574,02
800	300	100	386,45
800	300	50	337,26
800	600	100	443,11
800	600	50	422,36
800	900	100	570,25
800	900	50	497,78
800	1000	100	591,45
800	1000	50	517,80
800	1200	100	654,87
800	1200	50	574,91
800	1500	100	751,06
800	1500	50	660,55
900	300	100	451,53
900	300	50	406,68
900	600	100	554,31
900	600	50	496,07
900	900	100	651,56
900	900	50	580,38
900	1000	100	675,11
900	1000	50	602,75
900	1200	100	745,19
900	1200	50	664,83
900	1500	100	852,64
900	1500	50	758,76

**ШУМОГЛУШИТЕЛЬ SLXU**

Диаметр, мм	Длина, мм	Изоляция, мм	Цена, €/шт.
100	300	50	19,54
100	600	50	28,02
100	900	50	36,56
100	300	50	25,86
125	600	50	33,35
125	900	50	42,57
160	300	50	28,59
160	600	50	37,09
160	900	50	48,19
200	300	50	37,40
200	600	50	46,67
200	900	50	58,04
250	600	50	61,63
250	900	50	88,09

**5. ВОЗДУХОВОДЫ, ЭЛЕМЕНТЫ ДЛЯ ПРОИЗВОДСТВА И МОНТАЖА, ШУМОГЛУШИТЕЛИ**
**ШУМОГЛУШЕНИЕ**
**5.6.6. СТАЛЬНАЯ АКУСТИЧЕСКАЯ РЕШЕТКА JAR**
**JAR**

Стальные акустические решетки JAR используются для предупреждения проникания шума из окружающей среды в здание через приточные или вытяжные отверстия и наоборот. Кроме звукопоглощающей функции решетки JAR выполняют роль защиты от наружных воздействий (дождя, снега, птиц, крупных насекомых). Рекомендуемая эффективная скорость составляет не более 5 м/сек.



Образец заказа:  
**JAR/3 В1 х Н1**

3 Рамка

**JAR**

- Стальные акустические решетки состоят из несущей рамы и поперечных пластин в форме «сэндвича», наполненных звукопоглощающим материалом. Рама и пластины изготовлены из оцинкованной листовой стали. На внутренней стороне имеется оцинкованная проволочная сетка. Решетки могут быть окрашены в любой цвет RAL способом порошкового напыления.

- Цены указаны для стальных акустических решеток.
- Доплата за акустические решетки, окрашенные в RAL цвета согласно желанию заказчика:

до 25 шт. + 50%  
от 26 до 50 шт. + 40%  
свыше 50 шт. + 30%

**JAR**

В1 \ Н1	375	515	655	795	935	1075	1215	1355	1495	1635	1775	1915
400	240	257	309	342	379	413	457	496	544	573	624	677
600	248	292	347	384	425	495	512	554	644	668	697	760
800	292	342	408	454	512	553	607	639	717	763	870	893
1000	321	396	454	503	558	619	677	760	804	855	925	1003
1200	384	479	581	656	734	814	901	983	1073	1144	1239	1335
1400	442	529	661	714	801	887	983	1073	1168	1251	1350	1454
1600	479	578	699	789	887	988	1064	1114	1304	1399	1557	1656
1800	503	615	734	833	933	1040	1153	1267	1384	1498	1627	1760
2000	748	796	850	940	1056	1173	1292	1408	1537	1656	1792	1945

**JAR/3**

В1 \ Н1	375	515	655	795	935	1075	1215	1355	1495	1635	1775	1915
400	306	321	379	417	459	500	549	595	648	682	740	797
600	313	362	422	466	512	587	610	660	755	784	818	887
800	364	420	491	544	607	653	714	751	838	891	1006	1037
1000	401	483	546	602	661	728	792	882	930	991	1069	1153
1200	471	573	680	760	843	930	1023	1114	1210	1289	1391	1491
1400	537	631	768	826	920	1015	1115	1214	1316	1404	1508	1618
1600	583	689	814	911	1015	1122	1205	1260	1457	1557	1722	1826
1800	612	731	855	959	1069	1182	1301	1421	1547	1664	1800	1940
2000	864	916	978	1074	1200	1324	1448	1569	1705	1829	1970	2130

**5. ВОЗДУХОВОДЫ, ЭЛЕМЕНТЫ ДЛЯ ПРОИЗВОДСТВА И МОНТАЖА, ШУМОГЛУШИТЕЛИ**

## ШУМОГЛУШИТЕЛИ


**5.6.7. ШУМОГЛУШИТЕЛИ ДЛЯ КРУГЛЫХ КАНАЛОВ СЕРИЯ CA, CF, CS**
**CA, CF, CS**

Круглые шумоглушители TROX серий CA · CF · CS предназначены для использования в системах кондиционирования воздуха. Они применяются в системах распределения воздуха для поглощения шума вентиляторов и уменьшения уровня шума, генерируемого воздухом распределительными устройствами. Во избежание распространения шума через вентиляционные каналы в смежные помещения устройства могут монтироваться в воздуховоды в качестве так называемых глушителей перекрестных помех. Более подробная информация о выборе, применении, а также об имеющихся в наличии шумоглушителях представлена на нашем сайте в разделе «Техническая документация».

**Специальное исполнение**

Особые конструкции устройств поставляются только по запросу, поскольку необходимо проведение дополнительных испытаний.

**Круглый шумоглушитель серии CA**

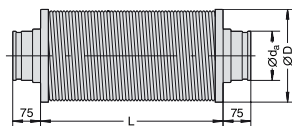
Наружный корпус и перфорированный внутренний контур круглых шумоглушителей серии CA изготовлены из оцинкованной листовой стали. Толщина изоляции из невоспламеняющегося звукопоглощающего материала составляет 50 мм или 100 мм.

**Возможные варианты конструкции:**

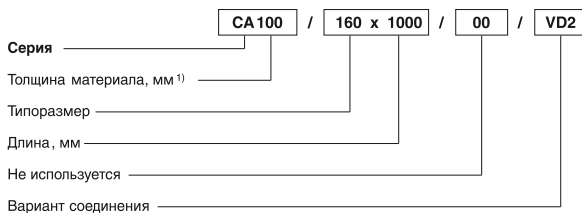
- Патрубок с пазом для уплотнительной прокладки
- Патрубок с уплотнением
- Фланцы в соответствии с требованиями DIN EN 12220.



Стандартная конструкция с патрубками


**CA**
**CF**
**Размеры (мм)**

D	Живое сечение (м <sup>2</sup> )	Ød (мм)	Ød <sub>a</sub> (мм)	Толщина материала	
				25 мм ØD (мм)	50 мм ØD (мм)
80	0.005	79	80	135	191
100	0.008	99	100	160	211
125	0.012	124	125	191	235
160	0.020	159	160	221	271
200	0.031	199	200	261	311
250	0.050	249	250	311	366
315	0.079	314	315	376	476
400	0.126	399	400	461	511

**Код заказа**


000 = Стандартные патрубки

VD2 = Патрубки с уплотнением

1) Толщина материала может быть 25 и 50 мм. (Если не указано в заказе, поставляется 50 мм стандартно)

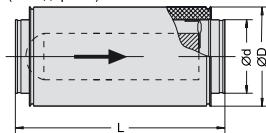
**5. ВОЗДУХОВОДЫ, ЭЛЕМЕНТЫ ДЛЯ ПРОИЗВОДСТВА И МОНТАЖА, ШУМОГЛУШИТЕЛИ**
**ШУМОГЛУШИТЕЛИ**
**5.6.8. ШУМОГЛУШИТЕЛИ ДЛЯ КРУГЛЫХ КАНАЛОВ СЕРИЯ СВ**
**СВ**

Круглые шумоглушители TROX серий СВ предназначены для использования в системах кондиционирования воздуха. Они применяются в системах распределения воздуха для поглощения шума вентиляторов и уменьшения уровня шума, генерируемого воздушораспределительными устройствами. Во избежание распространения шума через вентиляционные каналы в смежные помещения устройства могут монтироваться в воздуховоды в качестве так называемых глушителей перекрестных помех.

Шумоглушители серии СВ имеют дополнительную звукопоглощающую вставку для более интенсивного шумопоглощения. Оболочка звукопоглощающей вставки, закрепленной в центре конструкции, изготовлена из оцинкованного перфорированного листового металла и имеет конические края, что обеспечивает снижение потерь давления.


**СВ**

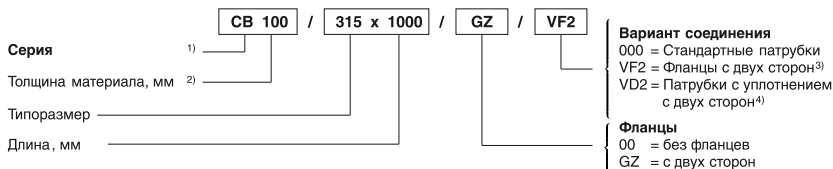
Исполнение с соединительными патрубками (стандартно)



Толщина материала 50мм:  $\text{ØD} = \text{Ød} + 100 \text{ мм}$   
 Толщина материала 100мм:  $\text{ØD} = \text{Ød} + 200 \text{ мм}$   
 1) Для типоразмеров до 400 включительно возможно исполнение с повышенной герметичностью по стандарту DIN V 24194 Part 2. Класс II, без дополнительной герметизации на месте монтажа

**Размеры (мм)**

D	Живое сечение (м <sup>2</sup> )	Ød (мм)	Плоские фланцы стандарта DIN 24154 Часть 1		
			Øk (мм)	b x s (мм)	Кол-во отверстий
100	0.008	99	132	25 x 3	4
125	0.012	124	157	25 X 3	4
160	0.020	159	192	25 X 4	6
200	0.031	199	233	25 X 4	6
250	0.050	249	283	25 X 4	6
315	0.079	314	352	30 X 4	8
400	0.126	399	438	30 X 4	8
450	0.158	448	488	30 X 4	8
500	0.198	498	538	30 X 4	8
560	0.251	558	600	35 X 4	12
630	0.316	628	670	35 X 4	12
710	0.397	708	750	35 X 4	12
800	0.499	798	840	35 X 4	16
900	0.628	898	940	35 X 4	16
1000	0.785	998	1041	35 X 4	16

**Код заказа**


1) Для серии СВ: конус на входе воздуха  
 2) Толщина материала 50мм доступна для типоразмеров до 400включительно. Если не указано в заказе, поставляется 100мм стандартно)  
 3) Фланцы с двух сторон. L-20мм  
 4) Патрубки с уплотнением с двух сторон для типоразмеров с 100до 400включительно

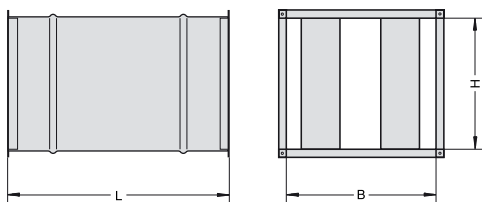
**5. ВОЗДУХОВОДЫ, ЭЛЕМЕНТЫ ДЛЯ ПРОИЗВОДСТВА И МОНТАЖА, ШУМОГЛУШИТЕЛИ**

## ШУМОГЛУШИТЕЛИ


**5.6.9. ПЛАСТИНЧАТЫЕ ШУМОГЛУШИТЕЛИ СЕРИЯ MSA 200**

# MSA 200

Шумоглушитель серии MSA со встроенными энергосберегающими пластинами и серии MKA с каркасом обтекаемой формы (радиус > 15 мм); практичны благодаря принципу камерного звукопоглощения, детали профиля и управляющие пластины изготовлены из оцинкованной листовой стали, торцевые панели защитного каркаса рассеивателей покрыты стекловолокном для защиты от износа при воздействии потоков воздуха скоростью до 20 м/с. Коэффициент снижения уровня шума, уровень генерируемого шума, а также величины потери давлений измерены и соответствуют требованиям DIN EN ISO 7235. Минеральная вата (используемая в качестве звукопоглощающего материала) имеет знак качества RAL-GZ 388, невоспламеняющаяся согласно DIN 4102, класс пожарной опасности A2, поддается биологическому разложению согласно стандарту TRGS 905 и директиве ЕС 97/69/ЕЕС. Удельный вес > 30 кг/м<sup>3</sup>. И минеральная вата, и ламинированная стеклоткань обладают высокой биостойкостью (невосприимчивы к грибку и плесени и/или развитию бактерий). Шумоглушители соответствуют санитарногигиеническим требованиям VDI 6022, DIN 1946 части 2 и 4, а также VDI 3803.


**MSA 200**

**MSA 200**

Стандартное исполнение	
L (мм)	
	500
	1000
	1500
	2000
	2500
	3000

**Код заказа**
